

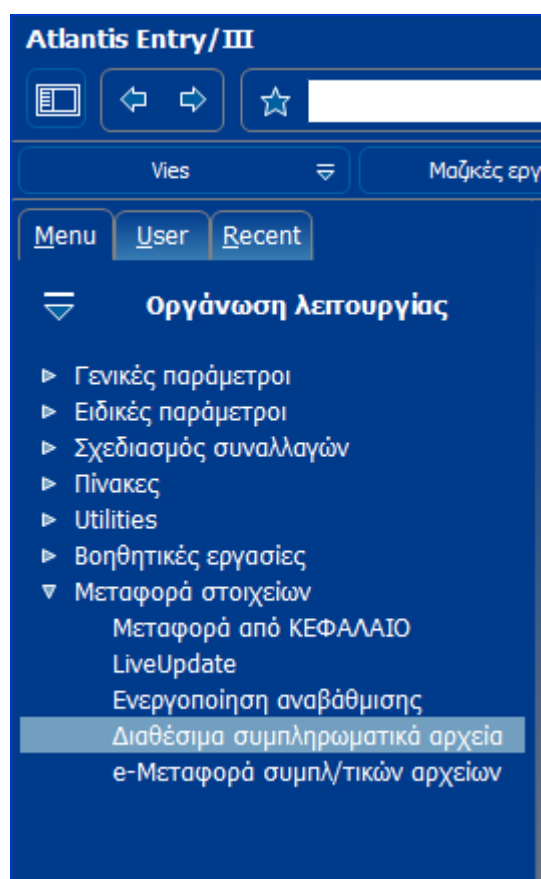
## Μεταφορά νέων φόρμών εκτύπωσης μετά από Live Update.

Για λόγους ταχύτητας, οι νέες φόρμες εκτύπωσης της εφαρμογής δεν κατεβαίνουν αυτόματα με τη διαδικασία του Live Update.

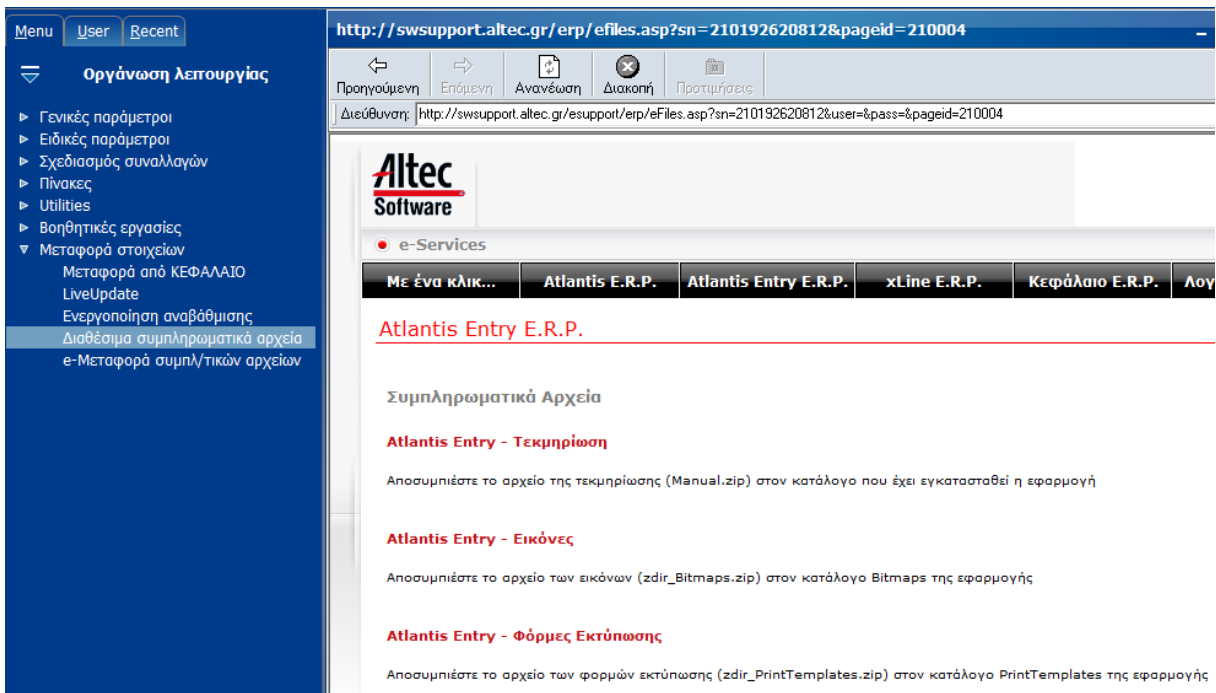
Εάν ενημερωθείτε ότι υπάρχουν διαθέσιμες νέες φόρμες εκτύπωσης για την εφαρμογή, τότε μετά την ολοκλήρωση του Live Update, πρέπει να εισέλθετε στο Atlantis Entry και να ακολουθήσετε την εξής διαδικασία.

### Βήμα 1ο

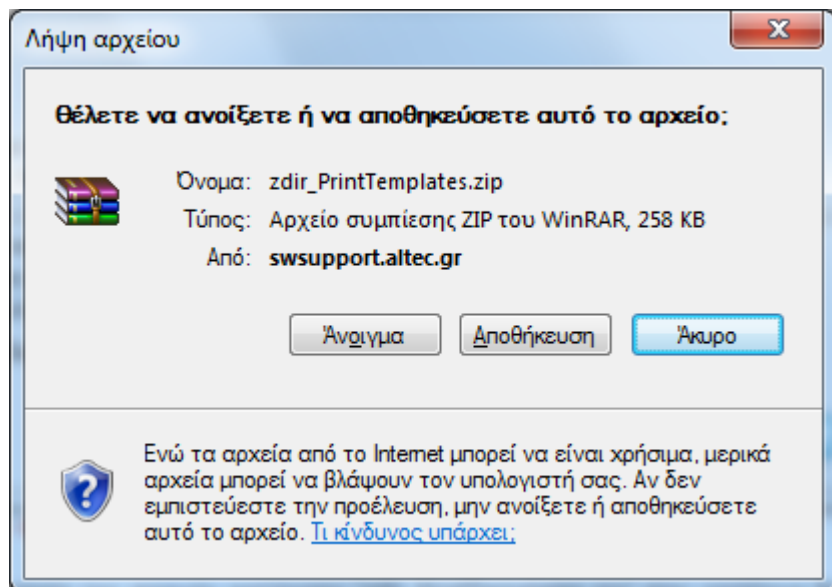
Από την επιλογή [Οργάνωση] [Μεταφορά Στοιχείων] εκτελέστε την εργασία [Διαθέσιμα συμπληρωματικά αρχεία].



Στη οθόνη που θα εμφανιστεί, επιλέξτε [Atlantis Entry – Φόρμες Εκτύπωσης]....



...πιέστε το πλήκτρο «Αποθήκευση»...

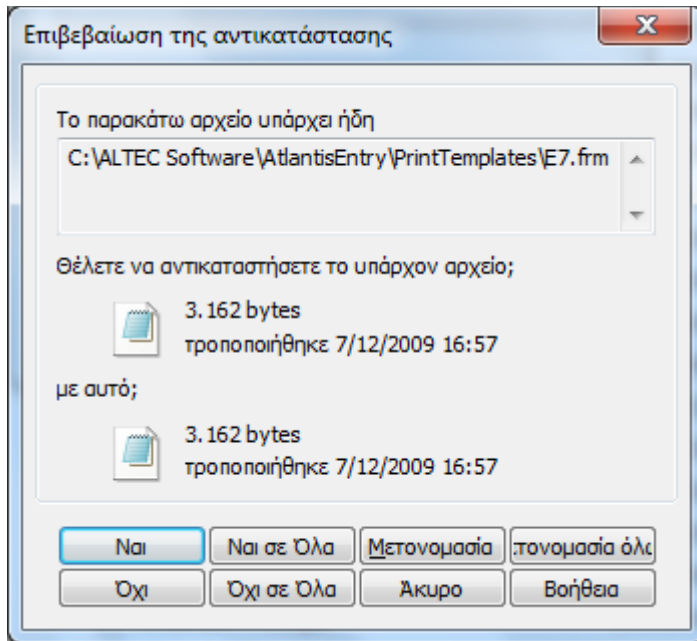


...και αποθηκεύστε το αρχείο zdir\_PrintTemplates.zip στον υποκατάλογο PrintTemplates του φακέλου που έχετε εγκατεστημένο το Atlantis Entry.

## Βήμα 2ο

Μεταβείτε στον υποκατάλογο PrintTemplates του φακέλου που έχετε εγκατεστημένο το Atlantis Entry, βρείτε το αρχείο zdir\_PrintTemplates.zip που μόλις κατεβάσατε και στη συνέχεια αποσυμπιέστε το.

Στη ερώτηση για επικάλυψη (overwrite) των υπαρχόντων αρχείων, επιλέξτε «Ναι σε όλα (Yes to all)»



Μετά την ολοκλήρωση της διαδικασίας, οι νέες φόρμες εκτύπωσης είναι έτοιμες για χρήση.